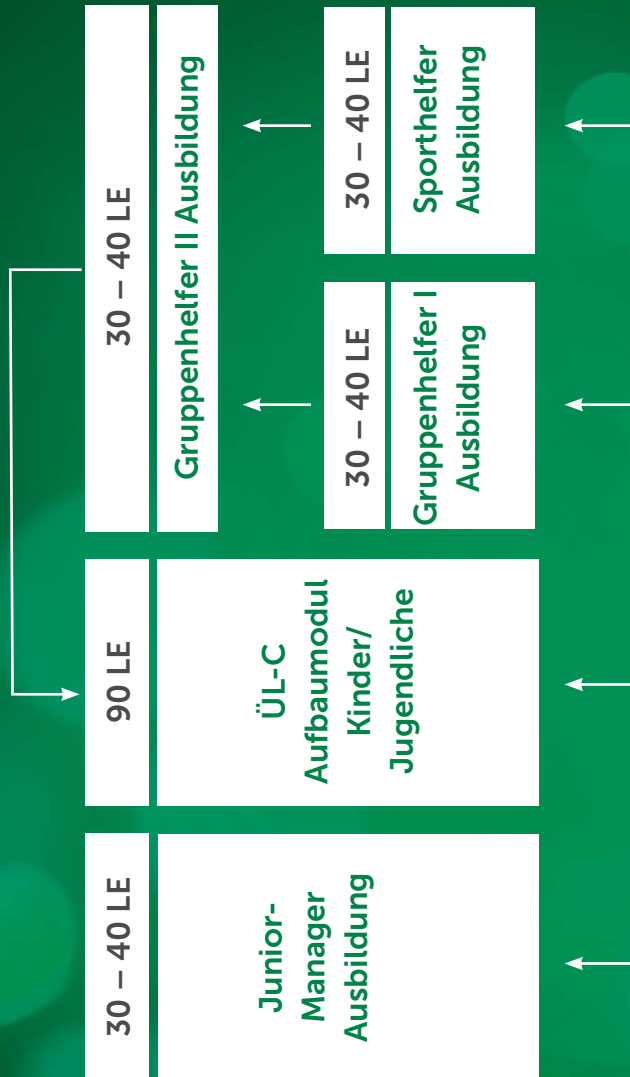


STRUKTUR DER AUSBILDUNG FÜR DIE ARBEIT MIT KINDERN UND JUGENDLICHEN



SPORTJUGEND DORTMUND 2014



Aus dieser Grafik sind die Ausbildungsstufen vom Gruppenhelfer bis hin zum Übungsleiter aufgezeigt. Es gibt verschiedenste Einstiegsmöglichkeiten, die teilweise aufeinander aufbauen. Wenn ihr mindestens 13 Jahre alt seid, könnt ihr an den Sporthelfer – und Gruppenhelfer I – Ausbildungen teilnehmen, ab 17 Jahren am ÜL-C Aufbaumodul Kinder/Jugendliche. Zwischen 15 und 26 Jahren könnt ihr an der JuniorManager-Ausbildung teilnehmen. Eine GH-Fortbildung verlängert den GH-Ausweis, den man nach erfolgreicher Absolvierung der GH II-Ausbildung erhält.

LEHRGÄNGE FÜR JUGENDLICHE ÜBER DIE SPORTJUGEND IM STADTSPORTBUND DORTMUND E.V.:

» Fit als Assistent/in von Übungs- und Jugendleiter/innen

Die praxisorientierte Gruppenhelfer-Ausbildung richtet sich an 13 bis 17-jährige Jugendliche. An der Seite von Übungsleitern gestalten Gruppenhelfer die Sportangebote für Kinder und Gleichaltrige mit. Zudem tragen sie dazu bei, dass im Verein auch außerhalb des Sportbetriebs für junge Menschen eine Menge los ist.

Die JuniorManager-Ausbildung ist die Basisqualifizierung für die Jugendarbeit im Sportverein. Sie richtet sich an 15 bis 26-Jährige.

» Ansprechpartner

Sportjugend Dortmund

Geschäftsstelle
 Beurhausstr. 16 - 18
 44137 Dortmund
 sportjugend@ssb-do.de
 www.sj-do.de

Regina Büchle/Petra Rickelmann

Tel.: (0231) 50 - 11 108/-11
 Fax: (0231) 50 - 11 110

Bildnachweis

Jan Weckelmann



KINDER-& JUGEND-QUALIPLAN



Sportjugend
 Dortmund

» Gruppenhelfer-Ausbildung I 14-272-1101

Termin: Fr 11.04., 17:00 Uhr–Di 15.04.14, 15:00 Uhr
mit Fahrt, Übernachtung und Verpflegung
Ort: Feriendorf Hachen
Gebühr: 60 € zzgl. 20 € für Fahrt, Übernachtung, Verpflegung
Gesamtgebühr: 80 €

» Gruppenhelfer-Ausbildung I 14-272-1102

Termin: Mi 15.10., 10:00 Uhr–Sa 18.10.14, 15:00 Uhr
mit Übernachtung und Verpflegung
Ort: Dortmund
Gebühr: 60 € zzgl. 10 € für Übernachtung, Verpflegung
Gesamtgebühr: 70 €

» Gruppenhelfer-Ausbildung I 14-272-1105

in Kooperation mit dem Basketballkreis Dortmund

Termin: 29.05.–01.06.14
Ort: Dortmund
Gebühr: 60 €

» Gruppenhelfer-Ausbildung II 14-272-1103

Termin: Fr 11.04., 17:00 Uhr–Di 15.04.14, 15:00 Uhr
mit Fahrt, Übernachtung und Verpflegung
Ort: Feriendorf Hachen
Gebühr: 60 € zzgl. 20 € für Fahrt, Übernachtung, Verpflegung
Gesamtgebühr: 80 €



» Gruppenhelfer-Ausbildung II 14-272-1104

Termin: Fr 10.10., 16:00 Uhr–Di 14.10.14, 15:00 Uhr
mit Fahrt, Übernachtung und Verpflegung
Ort: Feriendorf Hachen
Gebühr: 60 € zzgl. 20 € für Fahrt, Übernachtung, Verpflegung
Gesamtgebühr: 80 €

» JuniorManager-Ausbildung 14-272-4001

in Kooperation mit SJ EN, SJ MK über SJ Do (für 15–26-Jährige)

Termin: Vortreffen 21.09.14
06.–10.10.14 mit Fahrt, Übernachtung und Verpflegung
Ort: Elburg, Niederlande
Gebühr: 70 € zzgl. 30 € für Fahrt, Übernachtung, Verpflegung
Gesamtgebühr: 100 €

» ÜL-C-Aufbaumodul (ab 17 Jahre) 14-272-2101 Profil Kinder und Jugendliche

Zur Absolvierung der ÜL-C-Lizenz
Das Aufbaumodul knüpft direkt an das Basismodul in Dortmund an, das im Vorfeld an den Terminen 19.02.2014, 28.02./01.03.2014 und 15./16.03.2014 angeboten wird. Mit dem gültigen GH-Ausweis seid ihr direkt zum Aufbaumodul zugelassen.

Termine:
Sa 29.03.–So 30.03.14, 09:30–19:00 + 09:30–14:30 Uhr
Sa 05.04.–So 06.04.14, 09:30–16:00 + 09:30–16:00 Uhr
Di 22.04.–So 27.04.14, 09:00–21:30 + 09:00–12:30 Uhr
Fr 09.05.–Sa 10.05.14, 16:30–21:00 + 09:00–17:00 Uhr



Ort: Dortmund, Kompaktwoche in Hachen
Gebühr: 270 € mit Vereinsempfehlung
440 € ohne Vereinsempfehlung

» GH-/Junges Ehrenamt-Fortbildung 14-272-1200

Termin: Fr 03.01., 17:00 Uhr–So 05.01.14,
14:00 Uhr mit Fahrt, Übernachtung und Verpflegung
Ort: Willi-Weyer-Schule, Hachen
Gebühr: 20 € zzgl. 20 € für Fahrt, Übernachtung, Verpflegung
Gesamtgebühr: 40 €

» GH-/Junges Ehrenamt-Fortbildung 14-272-1201

Termin: Fr 02.05.14, 17:00–So 04.05.14, 13:00
mit Fahrt, Übernachtung und Verpflegung
Ort: Feriendorf Hachen
Gebühr: 20 € zzgl. 15 € für Fahrt, Übernachtung, Verpflegung
Gesamtgebühr: 35 €

