



## WER SIND WIR?

Fachstelle für spezialisierte  
Beratung bei sexualisierter Gewalt

## WIE KÖNNEN SIE UNS ERREICHEN?

Stadt Dortmund –  
Jugendamt, Psychologische Dienste



Spezialisierte-Beratung@stadtdo.de



Märkische Straße 109  
44141 Dortmund  
Ansprechpartnerin: Maria Küster

Asselner Hellweg 103  
44319 Dortmund  
Ansprechpartnerin: Maren Bolla

**Offene Sprechstunden:** Sie können uns jeden Dienstag von 13 bis 14 Uhr anrufen oder persönlich vorbeikommen, ohne sich vorab anzumelden.



(0231) 50-1 60 00

Melden Sie sich einfach über unsere E-Mail-Adresse, rufen Sie uns an oder kommen Sie persönlich in der Sprechstunde vorbei.

## UNSERE WEBSEITE



## DER WEG ZU UNS MIT BUS UND BAHN

**Beratungsstelle Märkische Straße:**  
U41 oder U47 – Haltestelle Märkische Straße

Bus u. a. 453, NE5, NE6 – Haltestelle Märkische Straße  
oder Wohnstift auf der Kronenburg

Bei „Beratung Kinderschutz 35a“ klingeln.  
Die Beratungsstelle befindet sich im Erdgeschoss, linker Flur.

**Beratungsstelle Asselner Hellweg:**  
Bus 439 oder U43 – Haltestelle Asseln Aplerbecker Straße  
S4 – Haltestelle Dortmund-Asseln Mitte

Wenn Sie **dringend und akut Hilfe brauchen**, melden Sie sich umgehend bei dem Notdienst des Jugendhilfedienstes:



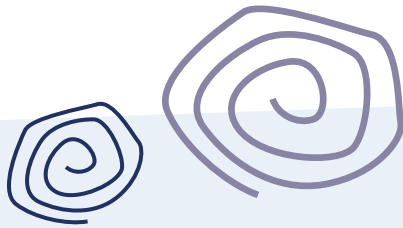
(0231) 50-1 23 45

# HILFE UND BERATUNG bei sexualisierter Gewalt

Für Jugendliche und junge Erwachsene

Zeitnahe und kostenlose psychologische Unterstützung für Betroffene von sexuellen Grenzverletzungen





## WAS IST SEXUALISIERTE GEWALT?

... jegliche Formen von sexuellen Übergriffen und Handlungen, die gegen den Willen an oder vor einem Kind, einer oder einem Jugendlichen oder einem Erwachsenen vorgenommen werden.

... sie kann physisch, verbal oder psychisch sein und tritt in verschiedenen Kontexten auf, wie zum Beispiel in Beziehungen, zu Hause oder in der Öffentlichkeit.

## WAS KÖNNEN FOLGEN VON SEXUALISIERTER GEWALT SEIN?

Betroffene können sich oft **sprachlos fühlen** und Schwierigkeiten haben, über das Erlebte zu erzählen.

Sie können **Schuldgefühle** empfinden und denken, sie hätten den Missbrauch selbst verursacht.

Die **Machtlosigkeit** gegenüber dem Misshandler/der Misshandlerin kann zu tiefen **Ängsten** führen.

Häufig können **Wutgefühle** gegenüber anderen oder sich selbst ausgelöst werden.

Betroffene können sich im **Alltag eingeschränkt fühlen**, haben Schwierigkeiten sich zu **konzentrieren** oder ziehen sich aus ihren Aktivitäten zurück.

## WAS IST ZU TUN?

Wenn jemand aus ihrem Umfeld oder Sie selbst von sexualisierter Gewalt oder Missbrauch betroffen ist, können Sie in Dortmund zeitnahe Hilfe bekommen.

Ein Hilfsangebot ist die „**Spezialisierte Beratung bei sexualisierter Gewalt**“.

## WER KANN SICH AN UNS WENDEN?

- ✓ Kinder, Jugendliche und junge Erwachsene, die sexualisierte Gewalt oder Grenzverletzungen erleben oder erlebt haben
- ✓ Eltern und Angehörige von betroffenen Kindern, Jugendlichen und jungen Erwachsenen
- ✓ Fachkräfte anderer Institutionen



## WAS BIETEN WIR AN?

- ✓ Zeitnahe psychologische Unterstützung
- ✓ Ressourcenaktivierung zum Erhalt und Wiederlangen der Alltagsfunktionalität
- ✓ Abklärung von Symptomen und bei Bedarf Stabilisierungs- und traumatherapeutische Angebote
- ✓ Vorbeugung schwerwiegender Folgestörungen
- ✓ Möglichkeit einer anonymen Beratung
- ✓ Auf Wunsch kann eine Beratung telefonisch oder per Video erfolgen
- ✓ Unterstützung bei der Suche nach ergänzenden Hilfen
- ✓ Offene Sprechstunden telefonisch oder in Präsenz

